

产品说明书

硅胶（油）挤塑

霓虹防水软条

NDF1617

标准



编制：张金山

审核：代超

批准：刘子君



微信



官网

目录

1. 规格参数

1.1 产品尺寸	03
1.2 技术参数	04
1.3 光电参数	05
1.4 工作长度与推荐电源关系表	07

2. 功能特点

2.1 产品特点	09
----------	----

3. 安装方式

3.1 安装所需工具	09
3.2 产品配件	09
3.3 安装步骤	11
3.4 控制器接线示意图	12

4. 包装信息

13

5. 附录

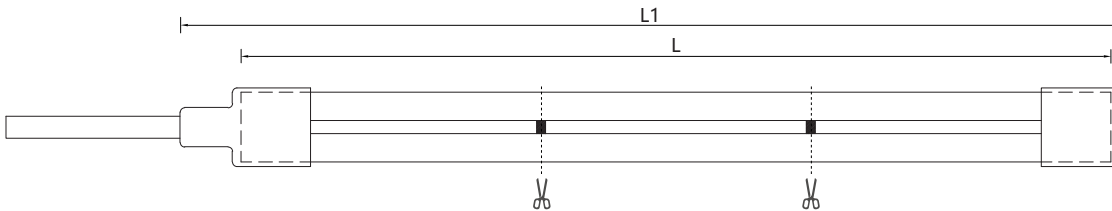
5.1 可靠性测试	14
5.2 警示标识	14
5.3 安装注意事项及其它	15
5.4 产品常见故障及排查方法	15
5.5 申明及回收事宜	15
5.6 应用案例	15
5.10 修改记录表	16



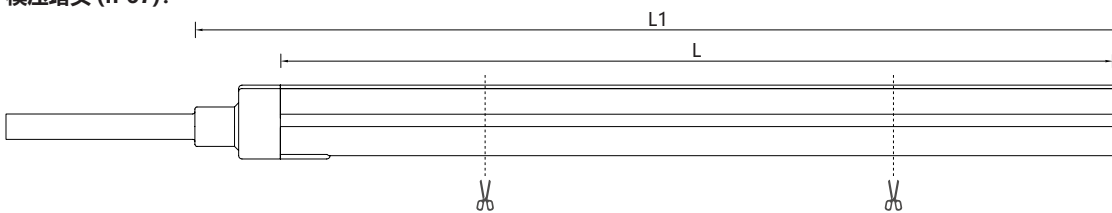
1. 规格参数

1.1 产品尺寸:

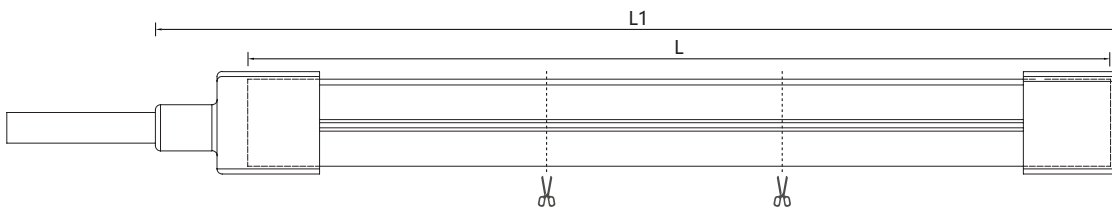
打胶堵头 (IP67):



模压堵头 (IP67):



模压堵头 (IP68):



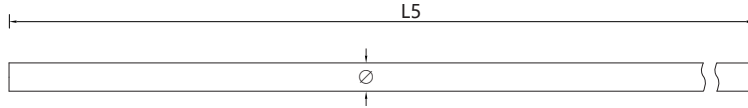
产品型号	类别	Unit	L	L1	IP 等级
NDF1617	打胶堵头	mm	5000±5	5016±5	IP67
		inch	196.85±0.20	197.48±0.20	
	模压堵头 (半包)	mm	5000±5	5023±5	IP67
		inch	196.85±0.20	197.76±0.20	
	模压堵头	mm	5000±5	5020±5	IP68
		inch	196.85±0.20	197.64±0.20	

IP67: 适用于潮湿环境, 可短时浸泡, 深度不超过 1m, 不超过 1h, 仅限厂家原装。

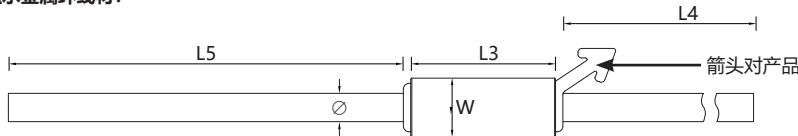
IP68: 适用于潮湿环境, 可短时浸泡, 深度不超过 1m, 仅限厂家原装。

线材说明*

常规线材:



带阻水金属环线材:



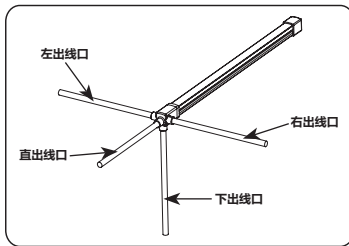
类别*	Unit	L3	L4	L5*	W	Ø
常规线材	mm	--	--	150.0	--	6.0
带阻水金属环线材	mm	29.0	135.0	150.0	11.0	6.0

* L5 处线材可根据客户需求定制长度;

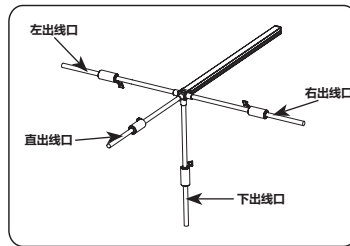
* 2 种线材可选, 可根据客户需求选择其中一款;

* 带阻水金属环线材, 请客户不要擅自拆开或二次加工处理; 否则产品的质量隐患不在质保范围;

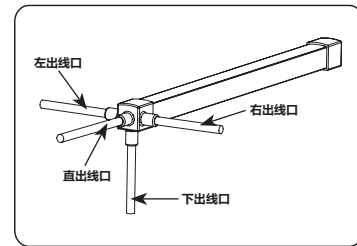
堵头出线示意图



IP67(打胶堵头)

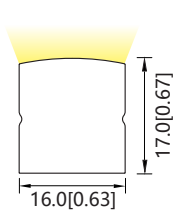


IP67(模压堵头)

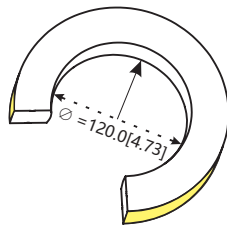


IP68(模压堵头)

截面示意图:



最小弯曲直径:



备注: “L” 为灯带标准尺寸, 12 米以内, 可按最小裁切单元长度的整数倍定制;

1.2 技术参数

光色类别	单色					多色			全彩						
光色	W	R	G	B	Y	O	W	N	R	G	B	R	G	B	W
工作电压	DC 24V		DC 24V			DC 24V	DC 24V	DC 24V	DC 24V	DC 24V	DC 24V	DC 24V	DC 24V		
控制方式	--	--	--	--	--	--	--	--	SPI	DMX					
点数	112 点/m	140 点/m	240 点/m	72 点/m	72 点/m	60 点/m	60 点/m								
像素	--	--	--	--	--	10Pix/m	10Pix/m								
光束角	115°	115°	115°	115°	115°	115°	115°								
最小可剪单位	62.5mm	50mm	50mm	83.3mm	83.3mm	100.0mm	100.0mm								
最小弯曲直径	TOP 120mm	TOP 120mm	TOP 120mm	TOP 120mm	TOP 120mm	TOP 120mm	TOP 120mm								
工作温度	-20~+60°C	-20~+60°C	-20~+60°C	-20~+60°C	-20~+60°C	-20~+60°C	-20~+60°C								
储运温度	-20~+70°C	-20~+70°C	-20~+70°C	-20~+70°C	-20~+70°C	-20~+70°C	-20~+70°C								

PTW

光色类别	PTW
光色	W+N
工作电压	DC 24V
点数	168 点 /m
像素	--
光束角	115°
最小可剪单位	83.33mm
最小弯曲直径	TOP 120mm
工作温度	-20~+60° C
储运温度	-20~+70° C

1.3 光参数

NDF1617- 单色 -112 点

波长 / 色温 (nm/k)	显色指数	光通量 (lm/m)	光效 (lm/w)	额定功率 (W/m)	标准级联长度 (mm)
2300 K	80+	925	55.7	17.2	10000
2700 K	90+	897	53.0	17.2	10000
3000 K	80+	1006	60.9	17.2	10000
3500 K	80+	1070	64.1	17.2	10000
4000 K	80+	1074	64.3	17.2	10000
5000 K	90+	893	53.6	17.2	10000
6000 K	80+	1028	61.5	17.2	10000
R	--	235	13.1	17.2	10000
G	--	687	38.2	17.2	10000
B	--	148	8.2	17.2	10000
Y	--	202	11.2	17.2	10000
O	--	211	11.7	17.2	10000

NDF1617- 单色 -140 点

波长 / 色温 (nm/k)	显色指数	光通量 (lm/m)	光效 (lm/w)	额定功率 (W/m)	标准级联长度 (mm)
2300 K	90+	1219	70.3	17.2	10000
2700 K	90+	1022	59.6	17.2	10000
3000 K	90+	1332	69.1	17.2	10000
4000 K	90+	1353	77.5	17.2	10000
5000 K	90+	1391	79.6	17.2	10000
6000 K	90+	1347	77.3	17.2	10000

* 单色光首尾级联电流差异 10%;

NDF1617-WN

波长 / 色温 (nm/k)	显色指数	光通量 (lm/m)	光效 (lm/w)	额定功率 (W/m)	标准级联长度 (mm)
3000 K	80+	467	65.3	7.2	/
6000 K	80+	488	67.6	7.2	/
W+N	80+	941	65.6	14.4	10000

NDF1617-RGB

波长 / 色温 (nm/k)	显色指数	光通量 (lm/m)	光效 (lm/w)	额定功率 (W/m)	标准级联长度 (mm)
R	--	89	17.6	5.7	/
G	--	203	35.0	5.7	/
B	--	46	7.8	5.7	/
R G B	--	317	19.0	17.2	5000

NDF1617-RGBW

波长 / 色温 (nm/k)	显色指数	光通量 (lm/m)	光效 (lm/w)	额定功率 (W/m)	标准级联长度 (mm)
3500 K	80+	240	55	4.3	/
R	--	66	15	4.3	/
G	--	153	35	4.3	/
B	--	38	8	4.3	/
R G * B W	--	477	27	17.2	5000

全彩 NDF1617-RGB

波长 / 色温 (nm/k)	显色指数	光通量 (lm/m)	光效 (lm/w)	额定功率 (W/m)	标准级联长度 (mm)
R	--	48	7.2	6.72	/
G	--	110	15.8	6.72	/
B	--	25	3.5	6.72	/
R G * B	--	178	12.6	15.36	5000

* 该型号 IC(UCS5603A) 使用 MR-502 控制器;

全彩 NDF1617-RGBW

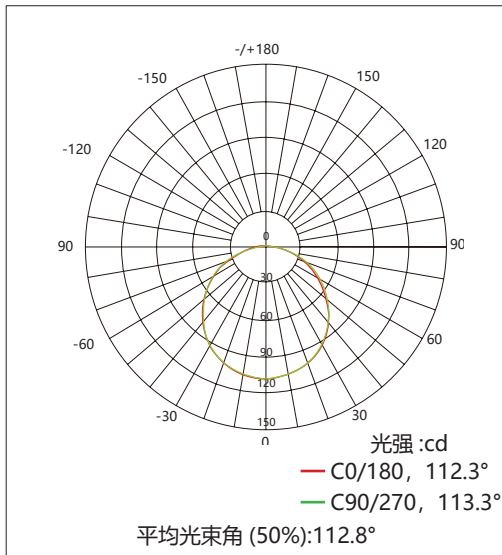
波长 / 色温 (nm/k)	显色指数	光通量 (lm/m)	光效 (lm/w)	额定功率 (W/m)	标准级联长度 (mm)
R	--	58	7.5	7.6	5000
G	--	146	18.9	7.6	5000
B	--	36	4.6	7.6	5000
R G * B W	--	390	18.8	19.6	5000

* "RGB/RGBW" 是三灯 / 四灯同时点亮时参数;
 * 该型号使用 DMX 控制器;

全彩 NDF1617-WN_PTW

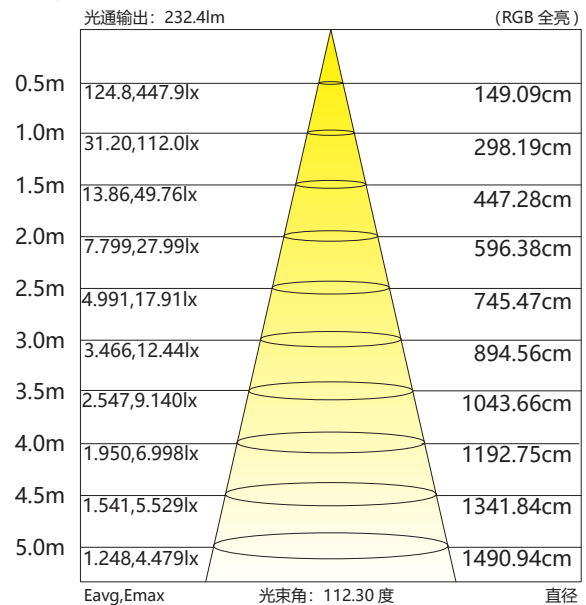
波长 / 色温 (nm/k)	显色指数	调光百分比 (%)	光通量 (lm/m)	光效 (lm/w)	额定功率 (W/m)	标准级联长度 (mm)
W+N	90+	17	39	30	1.28	5000
W+N	90+	25	61	35	1.70	5000
W+N	90+	50	207	46	4.45	5000
W+N	90+	75	422	47	8.90	5000
W+N	90+	100	698	48	14.40	5000

配光曲线



备注: 测试样品 NDF1617-RGB, 如需其它型号的详细数据与其他信息, 请联系销售人员索要;

平均照度图



1.4 工作长度与推荐电源关系表

型号	工作长度 (m)	电流 (A)	电压 (DC V)	实测功率 (W)	推荐电源功率 (W)	供电方式
NDF1617- 单色 -112 点	1	0.72	24	17.28	30	单端供电
	5	3.6	24	86.4	100	单端供电
	10	7.2	24	172.8	250	单端供电

型号	工作长度 (m)	电流 (A)	电压 (DC V)	实测功率 (W)	推荐电源功率 (W)	供电方式
NDF1617-单色-140点	1	0.72	24	17.28	24	单端供电
	10	6.9	24	165.6	220	单端供电

型号	工作长度 (m)	电流 (A)	电压 (DC V)	实测功率 (W)	推荐电源功率 (W)	供电方式
NDF1617-WN	1	0.6	24	14.4	25	单端供电
	5	3	24	72	100	单端供电
	10	8	24	144	200	单端供电

型号	工作长度 (m)	电流 (A)	电压 (DC V)	实测功率 (W)	推荐电源功率 (W)	供电方式
NDF1617-RGB	1	0.72	24	17.28	30	单端供电
	5	3.24	24	77.76	100	单端供电
-R	1	0.21	24	5.04	7.2	单端供电
	15	2.84	24	68.16	100	单端供电
-G	1	0.24	24	5.76	7.2	单端供电
	15	3.24	24	77.76	100	单端供电
-B	1	0.24	24	5.76	7.2	单端供电
	15	3.24	24	77.76	100	单端供电

型号	工作长度 (m)	电流 (A)	电压 (DC V)	实测功率 (W)	推荐电源功率 (W)	供电方式
NDF1617-RGBW	1	0.72	24	17.28	30	单端供电
	5	3.24	24	77.76	100	单端供电
-R	1	0.17	24	4.08	7.2	单端供电
	20	3.06	24	73.44	100	单端供电
-G	1	0.18	24	4.32	7.2	单端供电
	20	3.24	24	77.76	100	单端供电
B	1	0.19	24	4.56	7.2	单端供电
	20	3.42	24	82.08	120	单端供电
-W	1	0.21	24	5.04	7.2	单端供电
	20	3.78	24	90.72	120	单端供电

型号	工作长度 (m)	电流 (A)	电压 (DC V)	实测功率 (W)	推荐电源功率 (W)	供电方式
全彩 NDF1617-RGB	1	0.54	24	12.96	20	单端供电
	5	2.43	24	58.32	80	单端供电

型号	工作长度 (m)	电流 (A)	电压 (DC V)	实测功率 (W)	推荐电源功率 (W)	供电方式
全彩 NDF1617-RGBW	1	0.86	24	20.64	30	单端供电
	5	3.87	24	92.88	120	单端供电

型号	工作长度 (m)	电流 (A)	电压 (DC V)	实测功率 (W)	推荐电源功率 (W)	供电方式
全彩 NDF1617-WN _PTW	1	0.47	24	11.28	15	单端供电
	5	2.04	24	48.96	100	单端供电

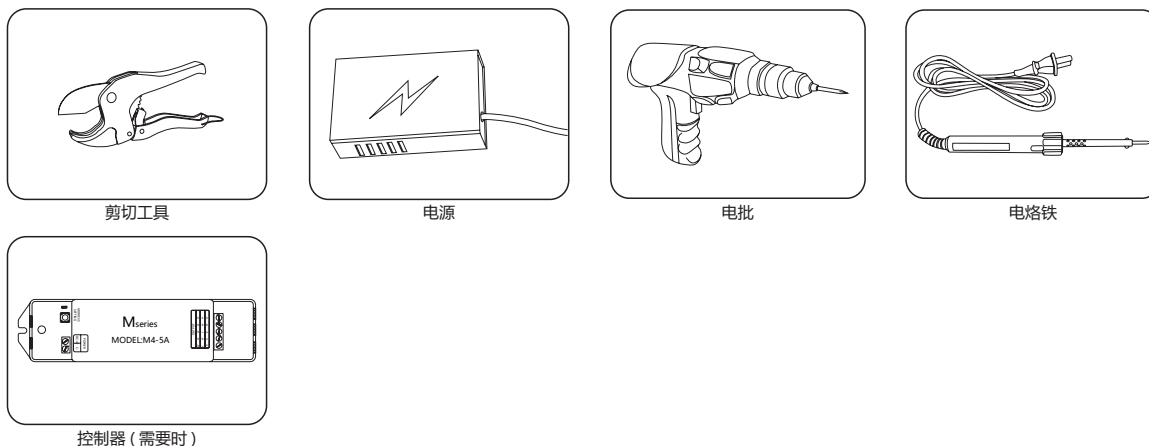
2. 功能特点

2.1 产品特点

- 采用高品质恒流器件设计电路，性能稳定可靠；
- 优秀的设计，精湛的工艺；
- 柔软度佳，可顶面弯曲，易造型；
- 挤塑一体成型，耐候性强；
- 该系列拥有丰富的单色光 / 有色光产品；
- 室内质保 5 年，室外质保 3 年；
- 多种规格可选，除我司标准系列外，可根据编码规则定制所需产品；
- 单色光不支持调光；（仅支持明纬 ELG、HLG 系列恒压 / 恒流型电源，支持 2KHz 以内 PWM 调光。）

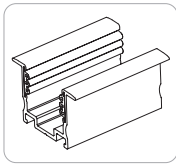
3. 安装方式

3.1 安装所需工具

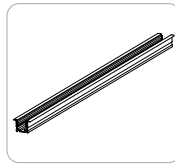


3.2 产品配件

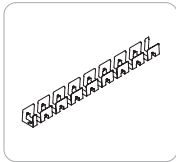




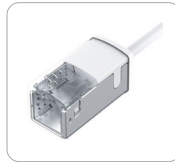
安装铝槽(带翅)(选配)
 数量(5/10米):
 型号: ASY-1617-A7NN0035-MT
 订购号: 04.Q.04Q0448
 尺寸: L35*H20*W30



安装铝槽(带翅)(1000mm)(选配)
 数量(5/10米):
 型号: ASY-1617-A7NN1000-MT
 订购号: 04.Q.04Q0447
 尺寸: L1000*H20*W30mm



S型卡槽(选配)
 数量(5/10米):
 型号: ASY-1617-MNN01000-MT
 订购号: 04.Q.04Q0353
 尺寸: L1000*H17.4*W16.7mm



直出线免焊插头(选配):IP65
 数量(5/10米):
 型号: ASY-NDF1617-F00NNH-EC
 订购号: 01.06.PJ21011406
 尺寸: L49*W22*H23mm



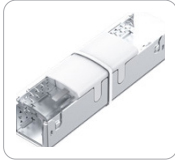
左出线免焊插头(选配):IP65
 数量(5/10米):
 型号: ASY-NDF1617-F00NNL-EC
 订购号: 01.06.PJ21011408
 尺寸: L53*W25*H23mm



右出线免焊插头(选配):IP65
 数量(5/10米):
 型号: ASY-NDF1617-F00NNR-EC
 订购号: 01.06.PJ21011407
 尺寸: L53*W25*H23mm



下出线免焊插头(选配):IP65
 数量(5/10米):
 型号: ASY-NDF1617-F00NNB-EC
 订购号: 01.06.PJ21011409
 尺寸: L53*W22*H26mm



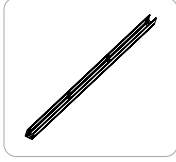
中接端子1(选配):IP65
 数量(5/10米):
 型号: ASY-NDF1617-F00NNM-EC
 订购号: 01.06.PJ21011410
 尺寸: L88*W22*H23mm



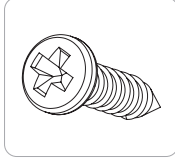
中接端子2(选配):IP54
 数量(5/10米):
 型号: ASY-NDF1617-F01NNM-EC
 订购号: 01.06.PJ21011411
 尺寸: L57*W23*H20mm



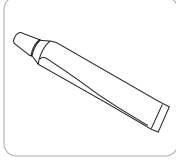
免焊堵尾(选配):IP65
 数量(5/10米):
 型号: SY-NDF1617-F00NNX-EC
 订购号: 01.06.PJ21011412
 尺寸: L45*W22*H23mm



安装组件(带弹片铝槽)(选配)
 数量(5/10米):
 型号: ASY-1617-A2NN1000-MT
 订购号: 01.06.PJ19042211
 尺寸: L1000*W21.2*H19mm



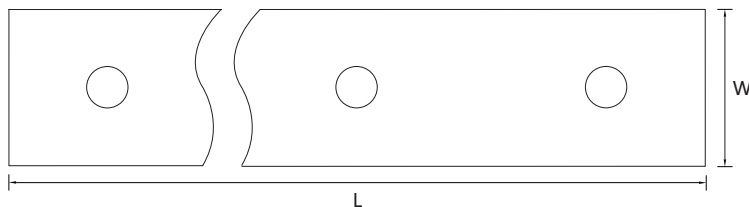
螺丝(选配)
 数量(5/10米):
 型号:
 订购号: 01.07.022020A011
 尺寸:



单组份透明硅胶(选配)
 数量(5/10米):
 型号:
 订购号: 01.10.0220000187
 尺寸:

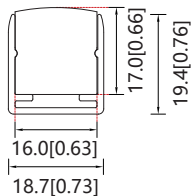
附表及配图:

安装铝槽示意图

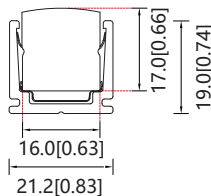


备注: 所有配件可按客户要求增加;

霓虹 + 型材后截面示意图:

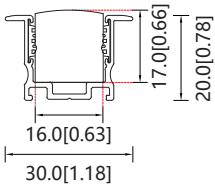


安装铝槽(铝卡)
 型号: ASY-1617-A1(A3)NNXXX-MT

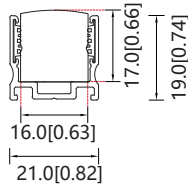


带金属弹片安装铝槽
 型号: ASY-1617-A2(A4)NNXXX-MT

名称	L(mm)	W(mm)	配件类型
铝卡	35	18.7	选配
安装组件	35/1000	21.2	选配
安装铝槽②	1000	18.7	选配
安装铝槽 X	X	--	定制



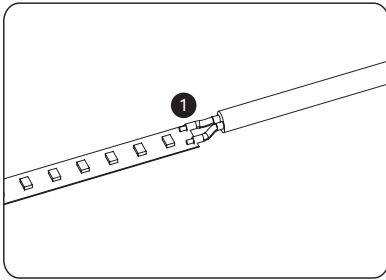
带硅胶条安装铝槽（带翅）
型号：ASY-1617-A7NNXXXX-MT



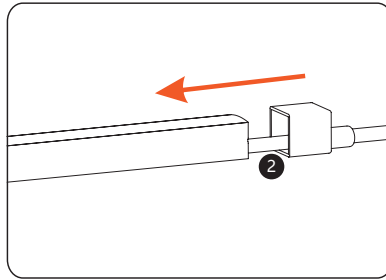
带硅胶条安装铝槽
型号：ASY-1617-A6NNXXXX-MT

3.3 安装步骤

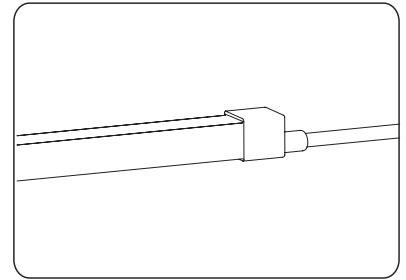
3.3.1. 输入端安装操作详图



①. 将线与 PCB 板焊接起来；

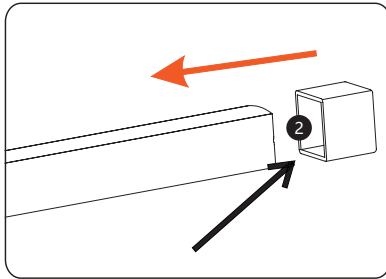


②. 先在堵头内部打防水胶，再推入灯带；

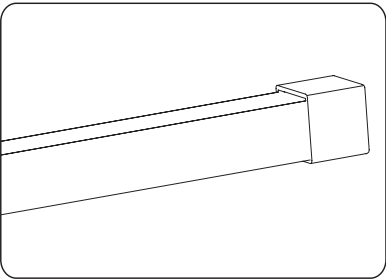


③. 抹去多余胶水，待胶凝固，即可；

3.3.2. 尾端安装操作详图

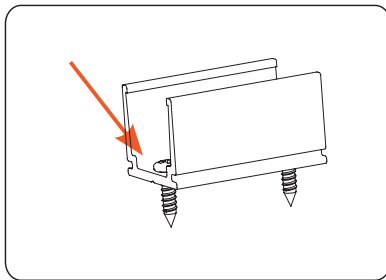


①. 先在堵头内部打上适量胶水，再推入灯带；

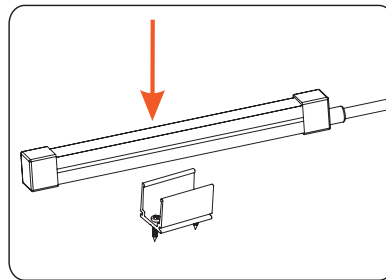


②. 抹去多余胶水，待胶凝固，即可；

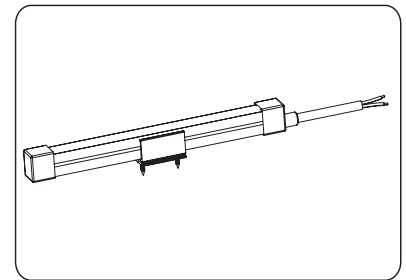
3.3.3. 安装铝槽安装操作详图



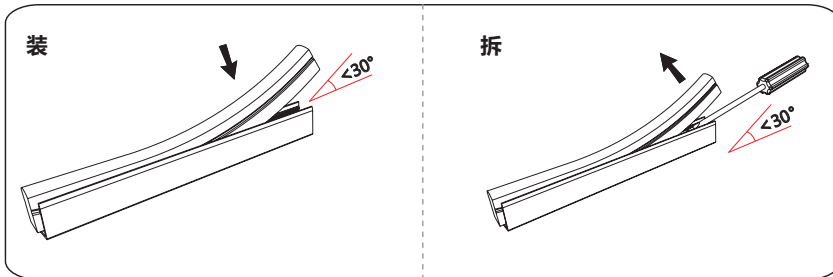
①. 将安装卡用螺丝固定在安装位置上；



②. 将灯带慢慢压入安装铝槽；



③. 灯带平整、牢实地卡在安装铝槽上，即可；



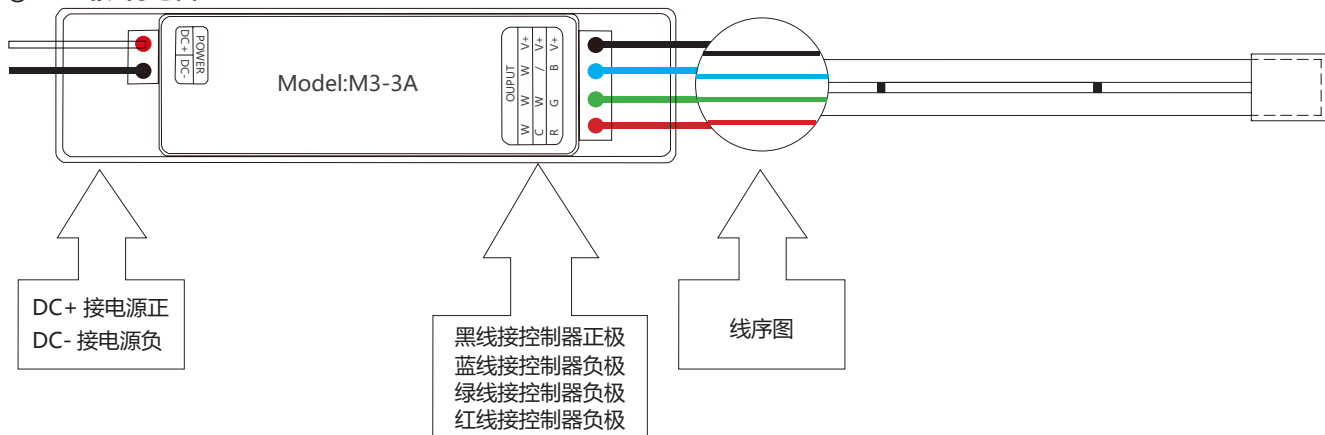
平缓按压入（拆出）槽，不可大力按压；尽量一次入槽（拆出）到位，切勿反复拆卸；

- 温馨提示：
- ①. 焊接处，注意线的正负和板子上的正负极；须正接正，负接负；
 - ②. 每个连接处，均须使用 10g 硅胶，做好防水绝缘处理；
 - ③. 安装卡螺丝必须垂直安装面，并必须紧固，如右图示意；
 - ④. 客户根据实际需求，选择合适的操作步骤；
 - ⑤. 安装施工过程中注意轻拿轻放，拐角处注意满足产品最小弯曲半 / 直径，需使用我司配套的配件安装，以免为您带来不必要的损失；
 - ⑥. 如您对产品不够了解，购买前您可请放心咨询，我们会为您考量，尽量为您带来良好的购买体验；



3.4 控制器接线示意图

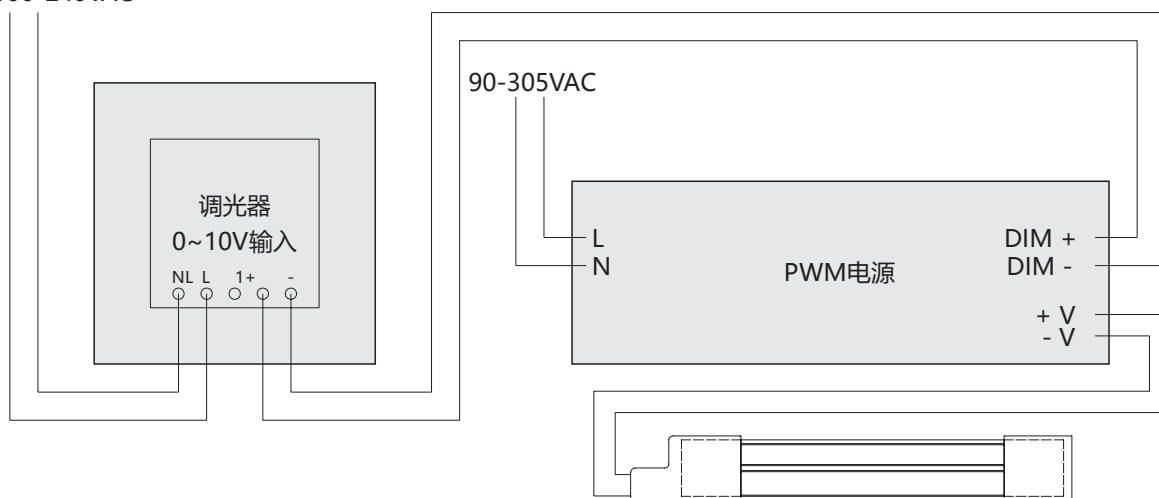
① .RGB 接线示意图



- 温馨提示：①. 该案例选用 M3-3A CCT 控制器；
 ②. 该产品支持遥控器 M2 控制；
 ③. 遥控器控制距离 30 米；
 ④. M3-3A 双色温最大驱动功率 72W(12V)/144W(24V)；
 ⑤. 控制器 M3-3A 工作电压 DC12-24V；

② .PTW 接线示意图

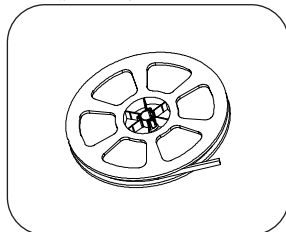
输入100-240VAC



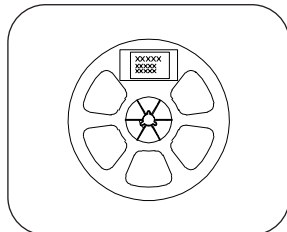
- 备注：①. 调光器使用E160P型号；
 ②. PWM电源使用PWM-120-24-BLANK型号；

4. 包装信息

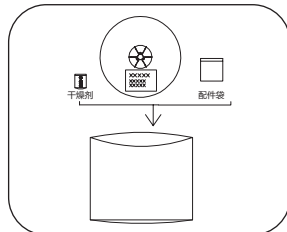
5 米级联包装示意图



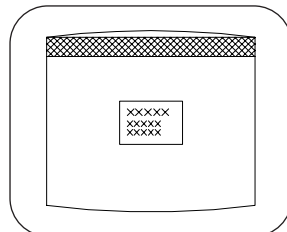
①. 将检查 ok 的产品整齐每圈重叠卷装在卷盘上;



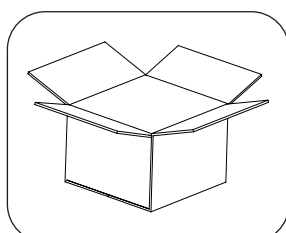
②. 贴上标签;



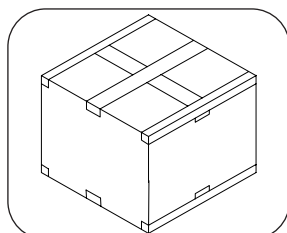
③. 将贴好标签的卷盘及配件装入铝箔袋中;



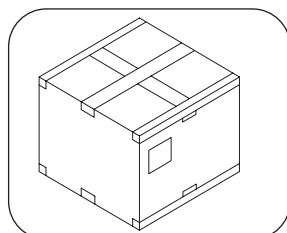
④. 将铝箔袋口平整的拉好封口, 在外贴上对应标签;



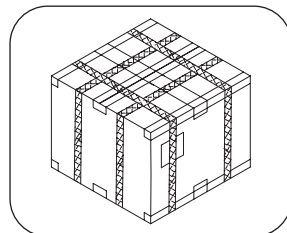
⑤. 将贴好标签的铝箔袋装入外箱;



⑥. 用封口胶将外箱横向和纵向封好口;

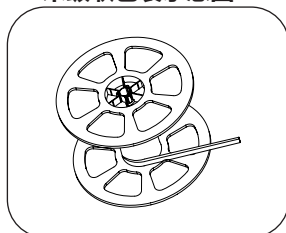


⑦. 外箱用封口胶封好口, 外箱贴上标签;

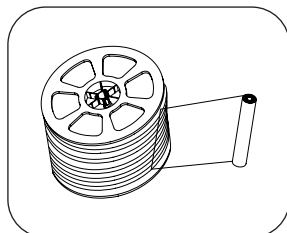


⑧. 外箱打上包装带, 如需请增加护角;

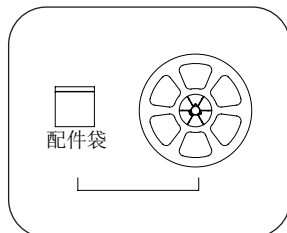
10 米级联包装示意图



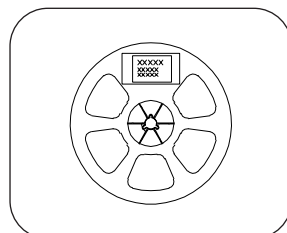
①. 将检查 ok 的产品整齐并排卷装在卷盘上;



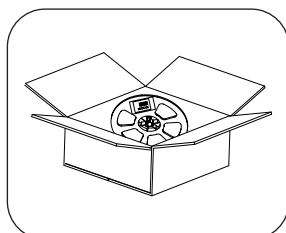
②. 产品卷装 OK 用 PE 膜将产品缠绕捆扎;



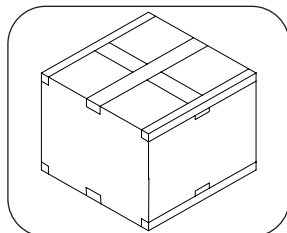
③. 将捆扎 OK 在卷盘上的产品和装好配件的配件袋, 整齐摆放在工作台面;



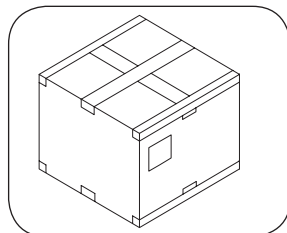
④. 在卷盘上贴上对应产品信息的标签;



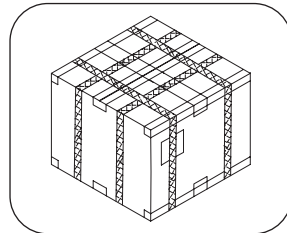
⑤. 核对物料清单准备好内箱, 将卷盘放入外箱;



⑥. 用封口胶将外箱横向和纵向封好口;



⑦. 外箱用封口胶封好口, 外箱贴上标签;



⑧. 外箱打上包装带, 如需请增加护角;

贸易类型	产品型号	产品尺寸	外箱尺寸	米/盒	盒/箱	毛重
内/外贸	NDF1617-W	10000*16*17	480*445*370	10	6	19.25(1±10%)
内/外贸	NDF1617-WN	10000*16*17	480*445*370	10	6	19.45(1±10%)
内/外贸	NDF1617-RGB	5000*16*17	480*445*370	5	12	20.15(1±10%)
内/外贸	NDF1617-RGBW	5000*16*17	480*445*370	5	12	20.15(1±10%)
内/外贸	全彩 NDF1617-RGB	5000*16*17	480*445*370	5	12	19.20(1±10%)
内/外贸	全彩 NDF1617-RGBW	5000*16*17	480*445*370	5	12	19.55(1±10%)
内/外贸	全彩 NDF1617-WN_PTW	5000*16*17	390*390*325	5	20	15.20(1±10%)

备注: ①. 本产品每 1 条 (5/10m) 卷装一个卷盘, 按照特定包装, 最后装在 1 个外箱中;

②. 其他定制长度的包装, 请询问我司销售人员;

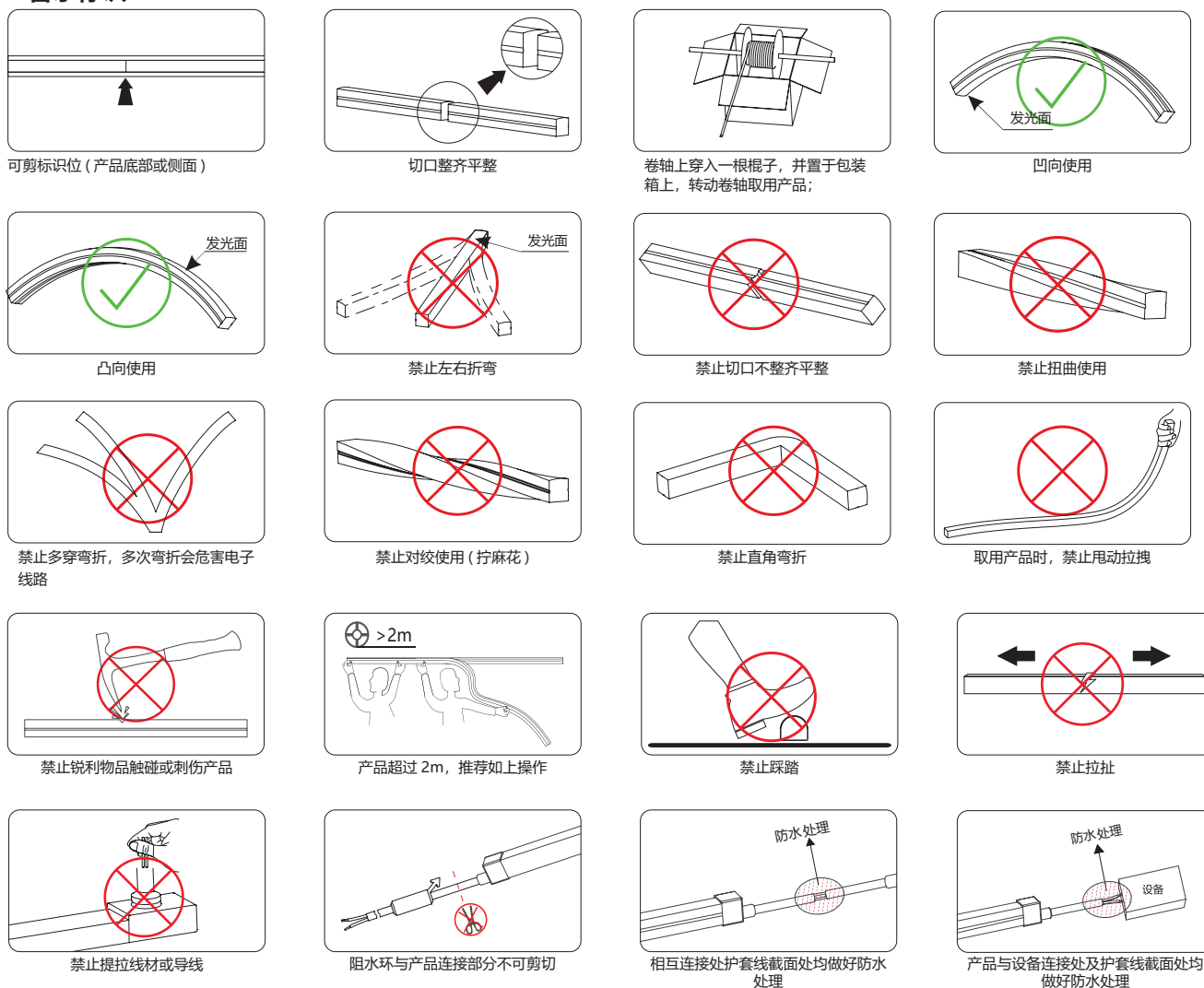
③. 上述包装数量和重量只针对图示包装方式, 当为其它包装方式时, 包装数量和重量会存在差异, 实际重量以实物为准;

5. 附录

5.1 可靠性测试

实验项目	类别	参考标准	测试条件	结果
环境测试	高低温循环测试	蓝景标准	TH=60°C /4h,TA=20°C /1h,TL=-40°C /4h, 持续循环, 通电点亮	PASS
	耐高温性能测试	蓝景标准	模拟高温 60°C的工作环境, 持续通电点亮	PASS
	静态缠绕测试	蓝景标准	缠绕管直径:60mm, 常温环境下持续通电点亮	PASS
	PTC 测试	蓝景标准	TH=-40~60°C /2h 循环一次 (温度保持时间 15 分钟, 升温、降温时间 45 分钟)	PASS
机械强度测试	拉力测试	蓝景标准	将样品首尾两端固定在拉力机上、下夹具, 通电点亮时记录产品熄灭时拉力值	PASS
	扭曲测试	蓝景标准	正常点亮, 正、反旋转 360°各 1 次, 共测试 10 次	PASS
	吊重测试	蓝景标准	将样品固定在铝卡、槽上, 装有灯带一面向下放置 1h, 观察灯带是否自动脱落	PASS

5.2 警示标识



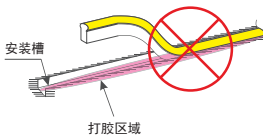
备注: ①. 剪切标识, 一般在产品的侧边, 或者底边上; 如剪切标识只在 PCB 上, 在底部可以准确找到剪切位置;
②. 上述图示仅说明操作的正确或者错误的方式, 具体请以实物为准;

5.3 安装注意事项及其它

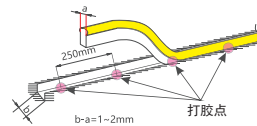
- ①. 安装前，请核对产品各参数是否和需求一致（产品参数见《产品规格书（或说明书）》或标签；
- ②. 使用的电源和负载的电压、电流、功率必须与本产品相符；
- ③. 请按接线图正确接线（先接负载再接电源、或送电）操作过程中注意避免短路；
- ④. 产品导线正负极与电源输出端正负极要正确连接，否则会导致灯不亮；
- ⑤. 电源线拧入接线端子是否牢固，以徒手不能拔出为宜；
- ⑥. 接线端子必须做好有效的防水和防腐蚀处理。

不建议仅靠胶水来单独安装产品，如确需胶水固定，胶水仅起辅助固定作用；推荐：考虑到产品的热胀冷缩特点，一定要预留产品胀缩应力的空间，建议每米产品至多四个粘接点。

客户自行剪切处理：如产品为 IP68，不建议客户自行剪切操作；如产品 IP67，客户自行剪切打胶后，降为 IP65。



如需胶水辅助固定，不允许安装槽里满打胶水。产品为塑胶制品，满打胶水，会影响产品热胀冷缩应力的释放，易造成质量隐患，甚至损伤损害产品；



打胶仅起辅助固定作用，如需打胶操作，建议每米产品至多设置四个打胶点；胶量须控制适度，以牢靠固定产品、防止产品松动为宜；

- ⑦. 本品不能在强酸、强碱、柴油、汽油、机油 等环境中使用。

5.4 产品常见故障及排查方法

- 严禁拆卸或修改此灯，灯珠表面禁止锐物触碰；
- 安装过程中，严禁带电作业；
- 严禁使用任何油剂化学溶剂；
- 使用中性玻璃胶固定产品时，须在宽敞并空气流通的环境中待胶体固化 4 小时以上，在进行封闭；
- 安装过程中，请将未接入主线的尾端及各支路连接点，按要求做好绝缘，防水和防腐处理；
- 如需加长产品供电电源线，须按照要求选用 18AWG（导线截面积为 0.75 平方毫米）或更粗细线芯的线材，以免导线过流发热引起不良后果；
- 供电前，请确认供电电压是否符合要求，线路安装是否正确；
- 本产品系广告标识类产品，请勿作为主照明使用；
- 严禁超级联数或级联长度使用；
- 电源和产品间的电源线连接不能过长，如无特殊规定，一般为 2 米长，否则线损增大，导致产品首尾端亮度不一致；
- 安装、维修、保养必须是专业人员作业，严禁非专业人员作业。

5.5 声明及回复事宜

声明：

- 如果此产品外部线损坏，必须由制造商或其服务代理商或有类似资格的人更换、以免危险；
- 本手册中所给的技术参数均为典型值，仅供参考，具体参数以实测报告为准；
- 本手册所有产品图示均为示意图，具体以实际所收货品为准；
- 本产品若有变更，恕不另行通知；

回收处理事宜：

- LED 照明产品属于电子产品范畴，请按照 WEEE 的相关指令进行回收处理；

5.6 应用案例：略

5.7 修改记录表

版本	修订人	发布日期	修订项
A1.0	刘子君	资料整合后，首次发行	2020-08-28
A1.1	张金山	更新 NDF1617- 单色光参数	2020-09-08
A1.2	周洛乐	特点中增加“支持 0~1KHz 的 PWM 调光 (...)”	2020-11-26
A1.3	张金山	更新平均照度图	2020-12-05
A1.4	赵德海	显色指数“由 70+ 更为 80+”	2021-01-28
A1.5	赵德海	新增“2300K、2700K 色温参数”	2021-04-22
	游炳阳	更新产品配件中订购号	2021-04-23
A1.6	赵德海	新增“5200K 色温参数”，更新产品配件	2021-05-31
	赵德海	更新光参数、工作长度与推荐电源关系表	2021-06-07
A1.7	游炳阳	更新产品配件	2021-07-13
A1.8	赵德海	更新工作长度与推荐电源关系表	2021-08-05
	赵德海	更新产品特点，新增“幻彩 NDF1617-RGBW”型号	2021-08-17
A1.9	刘子君	更新光参数、产品配件、工作长度与推荐电源关系表	2021-12-06
A2.0	赵德海	更新包装信息	2021-12-21
A2.1	刘子君	第七八页，产品配件中增加型号	2022-01-04
A2.2	赵德海	新增“NDF1617- 单色 -140 点数据”	2022-04-29
A2.3	骆贵林	更新 logo，幻彩”更为“全彩”，第 7、8 页中产品配件新增尺寸，新增线材说明	2022-07-15
A2.4	邓明国	调整“L 和 L1”	2023-02-10
	赵德海	第 7 页“产品特点中”增加“单色光不支持调光”	2023-02-15
A2.5	赵德海	更新包装信息中 NDF1617-RGBW 信息	2023-02-27
A2.6	骆贵林	更新产品配件	2023-03-29
A2.7	潘文鑫	更新光参数	2023-05-05
A2.8	赵德海	光参数中新增 2700K 数据；将 5200/6500K 更为 5000/6000K；更新包装信息；	2023-06-13
备注栏：定制版本，采用版本号 D； 草稿版本，采用版本号 C； 标准版本，采用版本号 A；			

